



MISIJNÍ ŠKOLA

*Eden*

**Manuál pro účastníky  
ročníku 2025/26**

## Misijní škola Eden

### Úvodní slovo

Jsmo vděční za tvůj projevený zájem strávit rok 2025/26 v Misijní škole Eden. Těšíme se na společně strávené chvíle, které při hledání Boží vůle a přípravě na službu mohou ještě více prohloubit tvůj vztah k Pánu Ježíši. Přijmi prosím tento manuál, ve kterém ti chceme podrobněji představit Misijní školu Eden. Pokud budeš mít mimo sdělené informace jakékoli otázky, obrať se prosím se svými dotazy na vedoucího misijní školy.

### Záměr misijní školy

Misijní škola Eden nabízí praktický vzdělávací proces pro mladé lidi zaměřený na misijní službu. Jazykovým předpokladem studia je český či slovenský jazyk alespoň v jeho pasivní podobě (porozumění). Hlavní zaměření Misijní školy Eden spočívá ve všestranné evangelizaci převážně osobního rázu – v misii, spiritualitě a praktickém křesťanství. Tyto oblasti jsou úzce propojeny také s praktickými prvky zdravotně misijní práce. Záměrem Misijní školy Eden je nadchnout mladé lidi a vybavit je ke službě druhým lidem.

*„Jděte ke všem národům a získávejte mi učedníky, křtěte je ve jméno Otce i Syna i Ducha svatého a učte je, aby zachovávali všecko, co jsem vám přikázal.“*

**Matouš 28,19.20**

*„Hospodinovy oči procházejí celou zemi, aby posiloval ty, kdo jsou mu oddáni celým srdcem.“*

**2. Paralipomenon 16,9**

*„Pravé vzdělávání znamená víc než jen vystudovat určitý obor, více než se připravit jen pro tento život. Týká se totiž celé lidské bytosti a celé její dosažitelné existence. Je to harmonický rozvoj fyzických, duchovních a duševních sil. Připravuje člověka pro radost ze služby v tomto světě i pro vyšší radost z rozsáhlejší služby ve světě budoucím.“*

**Výchova 9**

### Cíl pro účastníky

Po absolvování misijní školy se absolventům otevírají možnosti služby v mnoha oblastech. Můžeš být efektivně zapojen do činnosti v místním sboru, v církvi, jako asistent misijních aktivit mládeže, v misijní služebnosti anebo jako asistent kazatele či vedoucího evangelizace. Navíc můžeš sloužit například studentům na univerzitě při svém dalším studiu, nebo spolupracovníkům ve svém budoucím zaměstnání. Kamkoli tě Bůh povolá, můžeš nabyté znalosti a dovednosti využít. Znalosti misijní školy se dají uplatnit všude tam, kde jsou lidé očekávající službu milujících křesťanů, kteří odrážejí ve svém životě Pána Ježíše Krista.

*„Nikdo ať tebou nepohrdá proto, že jsi mladý; ale těm, kdo věří, buď vzorem v řeči, v chování, v lásce, ve víře, v čistotě.“*

**1. Timoteovi 4,12**

### *Stáž*

V rámci ročníku absolvují zletilí účastníci misijní školy povinnou měsíční stáž v lednu. Stáž se může absolvovat ve sboru, ale i v nově založené nebo již fungující misijní služebnosti (centrum Evminova, jiné sanatorium, ...).

Navíc doporučujeme, aby absolvent misijní školy absolvoval tříměsíční stáž k prohloubení a uplatňování získaných znalostí, dovedností a vědomostí. Stáž se může absolvovat v církvi (vlastní či jiný sbor), příp. v nově založené nebo již fungující misijní služebnosti. Je předpokladem, že stáž povede k uvedení získaných vědomostí do praxe a jejich předávání druhým. Stáž ti má být proto pomocí a podporou v tom, abys mohl být do budoucna co nejužitečnějším a nejpoužitelnějším misionářem. Stáž nejen rozšíří osobní obzor, ale podporuje další vyvážení osobnosti v rámci samostatné služby v jiném prostředí. Dokonce bys mohl v rámci stáže najít svoje budoucí povolání a zaměstnání.

Stáž budeme vybírat po osobní domluvě a rádi přitom vezmeme v potaz tvoje obdarování, záliby a schopnosti. Budeme vděční, když v rámci stáže uplatníš co nejvíce poznatků do praxe, ať už budeš podporovat daný místní sbor, biblického pracovníka, kazatele nebo danou misijní služebnost.

Navíc tvoje stáž může mít vliv na to, aby se lidé dozvěděli o existenci misijní školy a mohli by díky tomu projít podobným výjimečným rokem pro Ježíše, jako jsi zažil ty.

Tato stáž, včetně hodnocení zodpovědné osoby, je podmínkou pro získání Osvědčení misijního pracovníka.

### *Osvědčení*

Po úspěšném absolvování ročního studia na misijní škole včetně absolvování krátkodobé (tříměsíční) stáže získáváš **Osvědčení misijního pracovníka**. Tvé využití na základě vydaného osvědčení však nikdy není automatické, vždy podléhá rozhodnutím např. výboru sboru, výboru sdružení apod., tak jako u všech jiných služebností. Ty však na nabídnutou služebnost a Boží povolání do služby můžeš být připraven právě získáním patřičného vzdělání na misijní škole.

Někteří studenti se podle svých preferencí mohou vzdělat také v praktických dovednostech, například v aplikování přírodních podpůrných léčebných prostředků, poradenství životního stylu, ekologickém zemědělství, stavbě dřevostaveb, praktickém vaření, nebo zdravotní cvičení. Tyto dovednosti je možné hojně využít jak ve tvé osobní či veřejné misijní práci, nebo také v praktickém životě.

### *Certifikáty*

V rámci vyučování můžeš získat zdarma dva certifikáty, a sice certifikát Cvičitele metody Evminova a certifikát Efektivní poradenství životního stylu. Podmínka pro získání je úspěšné absolvování výše jmenovaných předmětů.

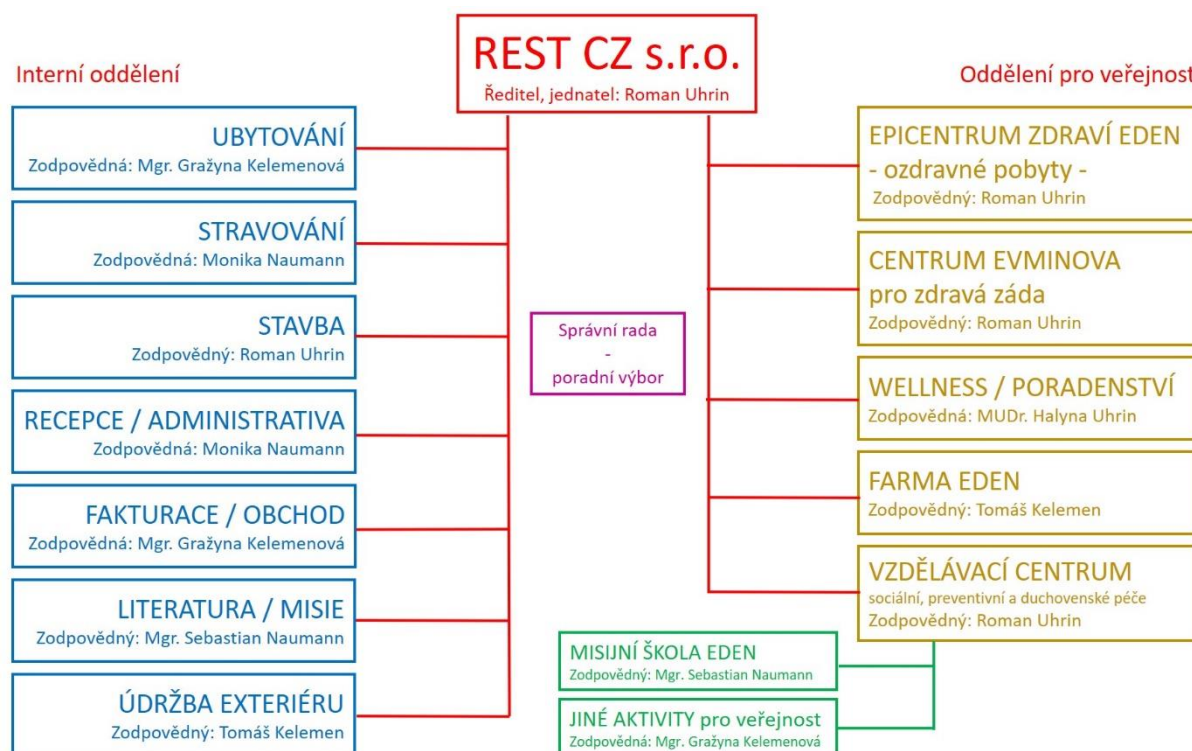
Absolvent kurzu Cvičitel metody Evminova má možnost získat nejen cvičební dovednosti, ale také oficiální certifikát od Kyjevského Centra Evminova. Tento certifikát opravňuje vézt cvičební hodiny s klienty a používat know how a značku Centra Evminova, avšak neopravňuje k otevření živnosti a s tím spojenými možnostmi podnikání. Na to je potřeba si udělat český kurz, příp. kurz s platností v EU – a sice Cvičitel zdravotní tělesné výchovy, Funkční trenér a podobné.

Absolvent kurzu Efektivní poradenství životního stylu má možnost získat certifikát od Epicentra zdraví Eden. Opravňuje ho vézt poradenství s klienty na základě získaných znalostí s využitím know how. Tento certifikát neopravňuje k otevření živnosti a s tím spojenými možnostmi podnikání. Na to je také potřeba si udělat český kurz, příp. kurz s platností v EU – a sice Poradce zdravého životního stylu, Výživový poradce a podobné.

#### Provozovatel

Firma Rest CZ, s.r.o. provozuje od roku 2014 **Epicentrum zdraví Eden** (sanatorium), včetně **wellness a poradenské činnosti**, od roku 2016 **Centrum Evminova pro zdravá záda**, a od roku 2021 **Zemědělskou farmu Eden** a také **Vzdělávací centrum sociální, preventivní a duchovenské péče**, jehož náplň zahrnuje také organizování **Misijní školy Eden**. Všichni pracovníci jsou členové Církve adventistů sedmého dne a svou činností podporují poslání církve. Proto misijní škola spolupracuje s uvedenou církví při naplňování její záměrů vycházejících z Bible.

Následující schéma přehledně zobrazuje strukturu činností REST CZ, s.r.o.:



Vedoucím Misijní školy Eden je Sebastian Naumann, kterého v nepřítomnosti zastupuje Roman Uhrin. O organizaci a náplni misijní školy rozhoduje školní rada, která se skládá z následujících členů: Sebastian Naumann, Roman Uhrin, Monika Naumann a Gražyna Kelemenová. Školní rady se může jako host a pozorovatel účastnit zaměstnanec Církve adventistů sedmého dne, který je církví pro tento účel určen.

Kontaktní údaje se nachází na konci manuálu.

#### Možnost růstu

Ve všech životních okolnostech můžeme vnímat hlas Ducha Božího. V průběhu misijní školy se snažíme vytvořit takové zázemí, které by ti pomohlo porozumět Božímu plánu pro tvůj život. Nechceme ti slibovat pokojné dny zbaveny veškeré zodpovědnosti, námahy a stresujících činitelů, protože možná

právě takovéto situace ti pomohou obrátit se k Bohu s prosbou o jeho pomoc. Také nenabízíme podmínky jako ve vatičce, protože v takovém prostředí se těžko formují vzácné charakterové vlastnosti, které budeš pro život i pro službu potřebovat. I přesto na misijní škole máš možnost osobního růstu v různých oblastech. Můžeš se posílit ve znalostech Bible, v oblasti osobního duchovního života, služby, vydávání svědectví, zdraví, prevence, zemědělství, vaření, různých praktických dovedností apod. Pod Božím vedením můžeš prožívat duchovní i osobnostní růst v rámci studia na misijní škole, ale také po jejím ukončení.

Při nástupu na misijní školu jsou vítané certifikáty ze souvisejících oborů (masér, cvičitel, poradce výživy apod.). Tyto dovednosti pak můžeš využít při praxi v sanatoriu.

#### *Vyučující jazyk*

Výuka bude v češtině a slovenštině. Někteří učitelé ze zahraničí budou přednášet v cizím jazyce, překlad bude zajištěný.

### **Přehled vyučovaných předmětů**

Existují čtyři moduly předmětu, do kterých jednotlivé předměty spadají:

#### **A) UČEDNICTVÍ & IDENTITA**

Jak poznat Boží vůli

Učednictví

Křesťanský životní styl

Duševní zdraví

Přátelství a manželství

Křesťanská hudba

Vzdělávání podle Božího přání

Duch prorocství

Křesťanské správcovství

Adventní dějiny

Život a práce v Duchu svatém

Křesťanské vůdcovství

Co dělat po misijní škole

#### **B) BIBILICKÉ STUDIUM & EVANGELIZACE**

Základní věrouka CASD

Jak studovat Bibli

Sobotní škola

Dávání biblických hodin

Veřejný projev a kázání

Osobní a veřejná evangelizace

Soběstačná misijní práce

Evangelizace literaturou

Pěvecký sbor

Svatyně

Daniel a Zjevení

Poslední události

### C) ZDRAVOTNĚ MISIJNÍ PRÁCE

Ve šlépějích Velkého Lékaře  
Principy a dějiny zdravotně-misijní práce  
Program Newstart  
Civilizační choroby a prevence  
Jednoduchá masáž šíje a na masážním stole  
Cvičitel metody Evminova (s certifikátem)  
Vodoléčba  
Výživa  
Efektivní poradenství životního stylu (s certifikátem)  
Organizace výstav zdraví  
Kluby zdraví

### D) PRAKTICKÉ DOVEDNOSTI

Zásady přirozeného zemědělství  
Základy vaření  
Jednoduchá stavba  
Příprava dřeva na topnou sezónu  
Praktické domácí práce

Učitelé jednotlivých předmětů jsou jak zaměstnanci Edenu, tak i externí učitelé. *Místní učitelé* z personálu Edenu jsou Sebastian Naumann, Monika Naumann, Roman Uhrin, Halyna Uhrin, Tomáš Kelemen a Gražyna Kelemenová. *Externí učitelé* jsou podle aktuálního stavu Raimund Fuchs, Vít Chán, Jan Dymáček, Jan Libotovský, Gabriel Mauer, Ronny Schreiber, Čestmír Šťovíček a Robert Žižka. Změny jsou vyhrazeny.

## Rámcový rozpis dne

Společné ranní zamyšlení	7:00
Snídaně	7:30
Domácí úkoly	8:15 - 9:00
Praktická anebo evangelizační činnost	9:00 - 13:00
Oběd	13:00
Vyučování	14:30 - 18:00
Večeře, volný čas nebo program	od 18:00
Ticho na pokojích	21:00
Noční klid	21:30

Rozpis dne je orientačního charakteru a bude se v průběhu školního roku lišit. Podle okolností se například může přehodit pracovní doba a vyučování.

## Přihlašovací proces

Přihlásit se může každý ve věku 18 až 40 let. Upřednostňujeme lidi svobodné. V případě manželů přijímáme pouze celý manželský pár pod podmínkou, že ještě nemá děti. V případě odděleně žijících manželských párů můžeme na základě osobní domluvy udělit výjimku. Výjimky pro lidi mladší 18 let a starší 40 let jsou možné na základě osobní dohody.

*Přihlašovací proces vypadá následovně:*

1. Poslání přihlašovacího formuláře spolu s aktuální fotografií, životopisem a svědectvími z minulých činností či studií **ideálně ke dni 15. 06. 2025**.
2. K stejnému dni je třeba zaslat vyplněné doporučující dopisy od tří osob (kazatel sboru, starší sboru a člen sboru).
3. Zájemce v rámci výběrového procesu absolvuje **povinný třídenní pracovní-poznávací pobyt** v Edenu, během kterého se koná přijímací pohovor. Pracovní-poznávací pobyt se musí absolvovat v pracovní dny, čili v období pondělí-pátek, a může se i prodloužit na víkend. Výjimky jsou po osobní domluvě možné.
4. Vedení Misijní školy Eden sdělí uchazeči po absolvování pracovní-poznávacího pobytu rozhodnutí o přijetí.

*Pro koho není Misijní škola vhodná*

Vzdělávací proces Misijní školy Eden není vhodný pro lidi, kteří zápasí s drogami a jinými škodlivými návyky, stejně tak pro lidi s poruchami osobnosti, schizofrenií a dalšími psychickými problémy, včetně těch, kteří na tyto problémy berou léky. Tito lidé vůbec nemusí být diskvalifikováni ze služby Bohu nebo získání vzdělání, ale my v současné době nedisponujeme personálem ani podmínkami pro řešení těchto problémů, které navíc mají dopad na celý kolektiv a efektivitu vzdělávacího procesu.

Dále tento vzdělávací proces není vhodný pro chronické kritiky, lidi zahálčivé a lidi neochotné nebo neschopné se podřídit režimu a stanoveným pravidlům. Tito lidé by neměli z roku stráveného v Edenu radost a pravděpodobně ani prospěch.

*Poslání přihlášek*

Přihlášku pošlete poštou na adresu vedoucího misijní školy: Mgr. Sebastian Naumann, Lipník 3, 294 43 Lipník.

Přihlášku lze také zaslat elektronickým způsobem na následující e-mailovou adresu:

[info@mseden.cz](mailto:info@mseden.cz)

Na webovkách [www.mseden.cz](http://www.mseden.cz) je i možnost přihlásit se online v elektronické podobě.

## Rok 2025/26

Příjezd	16. 9. 2025
Stáž v lednu	přesné dny se určí na podzim
Ukončení a graduace	29. 8. 2026 (víkend 28. - 30. 8. 2026)

Veškeré termíny se mohou změnit v závislosti na nepředvídatelných či jiných okolnostech.

Naším záměrem je, aby se studenti zúčastnili misijně zaměřených akcí Mission Camp, misijního tábora a YFJ. Tuto účast avšak neslibujeme. Zároveň se plánuje dvoutýdenní misijní cesta.

Volné dny:

- Stanovený víkend přibližně jednou za měsíc pro cestu domů.
- Stanovený prodloužený volný víkend jednou za čtvrtletí.
- Stanovené prázdniny o Vánocích a novém roce a také v rámci deseti dní v letních prázdninách. Termíny budou stanoveny v průběhu školního roku.

## Cena ročního studia

Výška celkové částky: 75.000 Kč

Sleva v případě přihlášky do 15. 6. 2025: 5.000 Kč

Sleva v případě přihlášky do 15. 7. 2025: 3.000 Kč

Sleva v případě přihlášky do 15. 8. 2025: 1.000 Kč

Přijatý účastník pošle platbu až po výzvě k zaplacení vedoucím misijní školy, který sdělí i číslo účtu. Jedna menší částka se zaplatí v roce 2025 a druhá vyšší částka v roce 2026.

Zájemce chceme upozornit, že si škola vyhrazuje právo změnit program nebo termíny v závislosti na nepředvídatelných či jiných okolnostech.

Další poplatky v rámci misijní školy budou jen pro praní prádla a tisk osobní potřeby. Všechny ostatní ceny včetně tisku vyučujícího materiálu jsou již zahrnuté v ceně ročního studia.

---

## Ubytování

Studenti jsou ubytováni v pokojích Epicentra zdraví Eden, případně v alternativních podmínkách. Vzhledem k omezenému počtu ubytování má každý student minimálně jednoho spolubydlícího. Úložný prostor v prostorách ubytování je omezený. Pro domácí ani divoká zvířata místo nemáme, prosíme o respektování.

## Pravidla školy

1. **Každodenní osobní čas s Bohem** – Základem prospěchu pobytu na misijní škole je osobní čas trávený s Bohem, který přináší mnoho pozehnání. Proto chceme umožnit všem účastníkům kurzu, aby denně trávili osobní čas s Bohem.
2. **Účast na zamyšleních a bohoslužbách** – Účast na ranních zamyšleních šesti dní v týdnu a sobotních bohoslužbách jsou přirozeným ovocem našeho opravdového zájmu o službu Bohu. Jsou skvělou předností všech, kteří chtějí ve svém životě následovat Boha. Plány na stávající den (týden), jako i osobní, společné i globální potřeby budeme předkládat Bohu na společných modlitbách.
3. **Dochvilnost** – Bůh je tím, který nám pomáhá k získávání dobrých vlastností a návyků, které v konečném důsledku mohou mít dosah na věčnost. Naší dochvilností na misijní škole dáváme najevo úctu vůči učitelům i spolužákům, a potvrzujeme, že nám na smyslu našeho vzdělávání i práce opravdu záleží. Prosíme tedy o včasný příchod na jednotlivé aktivity.



4. **Oblečení** – Každý z nás má svoji vlastní individualitu a vkus, proto je otázka oblečení citlivou záležitostí. Proto ani na misijní škole nemáme zájem zavádět uniformitu, ale při zachování individuality chceme v oblékání vést k jednoduchým principům, jako jsou jemnocit, střízlivost, skromnost, cudnost, ladnost a krása v jednoduchosti. Chceme se tím vyhnout okázalosti, neskromnosti, necudnosti nebo výstřednosti. Toužíme po tom, aby se vliv Božího Ducha v našich myslích i srdcích projevil také navenek. Prosíme, abys na základě uvedených principů mohl udělat výběr a přivezl s sebou vhodné oblečení pro různá roční období, pro vyučování, na praktickou práci i pro sobotní shromáždění.
5. **Namlouvání a dvoření** – Rok na misijní škole Eden je mimořádným obdobím ve tvém životě, kdy můžeš upevnit osobní vztah s Pánem Ježíšem. Tento nejdůležitější vztah v životě každého z nás vyžaduje patřičný zájem a čas. Žádáme proto studenty, aby se v průběhu vzdělávacího procesu nezaměřovali na navazování nových vztahů s opačným pohlavím jak v rámci instituce, tak i mimo ni. Takovýto vztah není pro naplnění společných záměrů pro toto období žádoucí. Stejně tak chceme zachovat pravidlo osobního soukromí v oddělených ubytovacích částech pro chlapce i pro děvčata zvlášť (bez vzájemných návštěv).
6. **Docházka** – Pro účely vyřizování soukromých a neodkladných záležitostí nabízíme jednou měsíčně volný víkend a jednou za čtvrtletí prodloužený volný víkend. Navíc nabízíme vánoční a letní prázdniny. V případě mimořádných událostí v úzkém rodinném kruhu je možný odjezd po dohodě s vedením misijní školy. Mimo toto období žádáme o účast na všech školních aktivitách podle školního rozvrhu. Nemoc, nevolnost apod. jsou pochopitelně omluvitelné.
7. **Mobily** – Asi každý z nás ví, jak může být mobilní telefon nebo podobné technologie zlodějem našeho času a soustředěnosti na cíl. Proto naléhavě žádáme o nepoužívání těchto zařízení v průběhu vyučování, společných zamyšlení a pracovních nebo misijních aktivit, a jejich střídavé užívání ve volném čase. Získaný čas můžeme věnovat vzájemnému budování společenství a osobních vztahů. Při poslouchání nahrávek v přítomnosti dalších osob prosíme o použití sluchátek.

Změna pravidel vyhrazena.

#### NEBO ZKRÁCENÁ VERZE:

1. Denně prožívej osobní čas s Bohem.
2. Účast na ranních zamyšleních a sobotní bohoslužbě je tvou prioritou.
3. Buď dochvilný.
4. Oblékej se s jemnocitem, skromností a cudností.
5. Soustřeď se na vztah s Pánem Ježíšem a budování společenství.
6. Zúčastňuj se aktivit podle školního rozvrhu.
7. Ve výuce, během společného zamyšlení a v práci nepoužívej mobilní telefony.

## Co zabalit?

- ✓ Bible
- ✓ úkoly sobotní školy
- ✓ knihy EGW – *Výchova*, *Cesta ke Kristu* a *Život naplněný pokojem* (dřívější názvy: *Cesta ke zdraví* nebo *Ve šlépějích Velkého lékaře*) a knihy pro tvůj osobní čas s Bohem
- ✓ psací potřeby
- ✓ čtverečkovaný sešit formátu A4
- ✓ soukromý počítač
- ✓ platný občanský průkaz
- ✓ oblečení pro různá roční období, na vyučování, pro praktickou činnost a na soboty
- ✓ přezůvky
- ✓ ručník
- ✓ spacák
- ✓ tvůj hudební nástroj (mimo klavír, bicí, kachon a elektrickou kytaru 😊)
- ✓ sluchátka na poslouchání hudby a kázání

Vzhledem k tomu, že bude podávána plnohodnotná rostlinná strava, ve vlastním zájmu doporučujeme nechat si změřit hodnoty vitamínu B12 a D3 pro případnou suplementaci v průběhu roku.

## Vítej!

Děkujeme za tvůj zájem. Přejeme ti hojně požehnaný a nezapomenutelný pobyt v Edenu, který tě ovlivní na věčnost a díky kterému Bůh skrze tebe může ovlivnit druhé!

Sebastian Naumann, vedoucí misijní školy: +420 605 787 868

Roman Uhrin, zástupce vedoucího misijní školy: +420 739 345 687

[info@mseden.cz](mailto:info@mseden.cz)

[www.mseden.cz](http://www.mseden.cz)

Facebook: Misijní škola Eden

Instagram: misijni\_skola\_eden

YouTube: Misijní škola Eden